

suberite[®] system

I VANTAGGI E LE SOLUZIONI

Suberite System permette un'ampia gamma di soluzioni e offre numerosi vantaggi: sostituisce i prodotti impermeabilizzanti, le guaine bituminose, gli isolanti termici tradizionali, migliorando notevolmente le prestazioni nei rivestimenti di interni ed esterni.

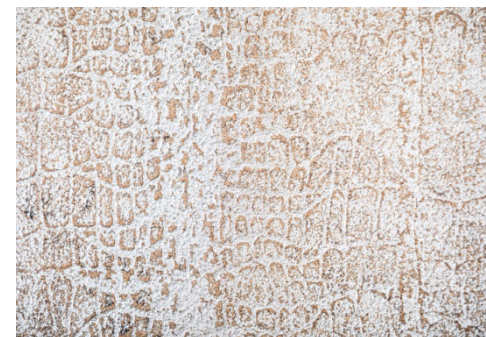
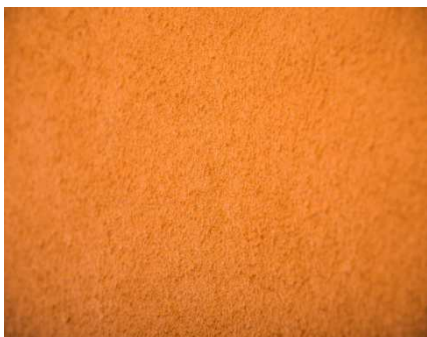
Con un unico approccio, efficiente, ecologico e stabile nel tempo, Suberite System permette un risparmio significativo, sia relativo al materiale impiegato che alla mano d'opera necessaria, soprattutto nei lavori di ristrutturazione e nella costruzione in edilizia prefabbricata.



IL MATERIALE: il sughero (presente per l'80%) viene amalgamato con resine ecocompatibili a base di acqua, in un processo esclusivo. Il prodotto viene fornito in pasta (semidensa) pronto all'uso e facilmente lavorabile.



COLORI E PERSONALIZZAZIONI: Il prodotto è disponibile in una gamma di colori base ma si adatta con facilità alle personalizzazioni cromatiche più diverse, secondo le principali cartelle NCS-RAL-PANTONE.



FINITURE: Seguendo le indicazioni dei Cicli Omologati, si possono ottenere con Suberite System finiture diverse, scegliendo non solo tra liscio e rugoso ma anche realizzando speciali effetti di pregio.



ACCESSORI: Pochi strumenti base permettono di usare al meglio il prodotto, applicandolo con facilità e precisione e realizzando particolari finiture.

ELETTROAGITATORE
miscelatore con punta
elicoidale e potenza da
1600W



SPATOLA AMERICANA
priva di angoli vivi
(per applicazioni manuali)



PISTOLA AIRLESS
SPRUZZO CON
SISTEMA A CADUTA



PISTOLA POMPA
MAGIC PLUS
professionale,
spruzzo con
sistema a
pressione



RULLI o
tamponi per
realizzare effetti
di alto pregio.

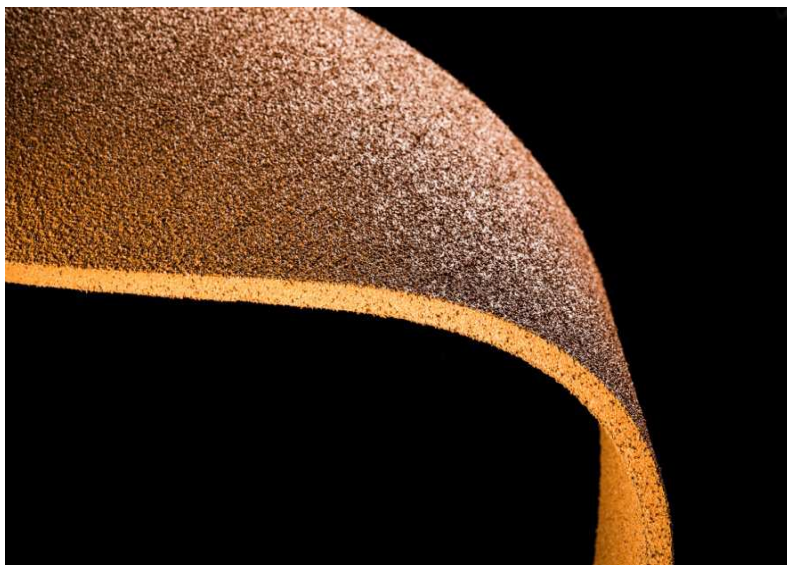


Suberite una pelle dalle molteplici caratteristiche per la protezione integrale della tua casa

TRASPIRANTE (NORMA UNI EN ISO 7783 – UNI EN 12086)

Suberite è un materiale altamente traspirante. La sua speciale struttura, composta per l'80% da granuli ventilati di sughero, permette al supporto di respirare e rimanere sano nel tempo: infatti, in caso di umidità il vapore acqueo viene filtrato e si dissolve.





ELASTICO (NORMA UNI EN 13412 - UNI ISO 3345)

Suberite ha una notevole proprietà elastica (52%) che permette di evitare la formazione di micro screpolature o micro cavillature, rendendo la superficie omogenea.

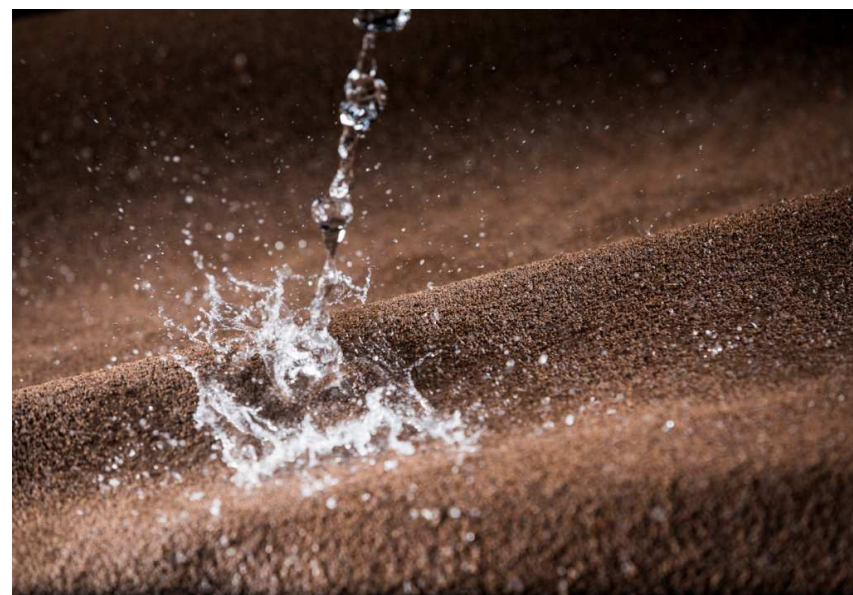
RESISTENTE (NORMA EN 13687- 3 UNI EN ISO 11507)

Suberite possiede un'elevata resistenza ai fattori ambientali che deteriorano le superfici e garantisce un'ottima resistenza all'escursione termica, ai raggi UV e ai sali marini.



IMPERMEABILE (NORMA UNI EN 1062-3 - UNI 8307)

Suberite usa l'impermeabilità naturale della Suberina, inibendo il passaggio di acqua e prevenendo così i danni da e



TERMICO (NORMA UNI EN 1745 - UNI EN ISO 6946)

Suberite è in grado di proteggere il supporto dall'escursione termica, mantenendo una temperatura costante -rispetto a quella esterna (... =0,045 W/mK).



Resistente al fuoco con bassa propagazione della fiamma, basso assorbimento di calore /termico, bassa trasmittanza . Alta capacità isolante.

ISOLANTE ACUSTICO (NORMA EN ISO 354 - EN ISO 11654)

Suberite possiede una buona capacità di assorbimento acustico, fono-isolamento e/o il fono-assorbimento, a seconda che si voglia ottenere una riduzione di rumore dall'esterno, tra locali o tra piani, o che sia necessario apportare una correzione acustica all'interno di un locale.



Dove esiste l'esigenza di rivestire le facciate, rifinire un cappotto termico, proteggere le pareti da umidità di risalita, prevenire muffa e condensa, insomma garantire il miglior benessere abitativo, Suberite System propone **Suberwall**, il sistema di rifinitura adatto a pareti sia interne che esterne.

SUBERWALL ASSICURA:

- **traspirabilità** (allontana la formazione di condensa)
- **elasticità** (elimina screpolature e micro cavillature)
- **impermeabilità** (caratteristica in natura del sughero e degli agglomeranti)
- **assorbimento acustico** (caratteristica in natura del sughero)
- **resistenza agli agenti atmosferici ed invecchianti**, come Sali marini, raggi UV e sbalzi di temperatura
- **isolamento termico**: all'esterno, ritarda il passaggio di caldo/freddo ed abbatte i ponti termici, all'interno riduce i costi per riscaldamento e condizionamento



CICLO PARETE SUBERWALL senza umidità di risalita

1 ANALISI DEL SUPPORTO

Prima di procedere all'applicazione della Suberite è necessario valutare attentamente lo stato del supporto cioè:

- Valutare la solidità del supporto, eliminare ogni parte che si possa distaccare e provvedere alla stuccatura o rasatura.
- Eliminare/stuccare eventuali imperfezioni (crepe, buche) della superficie.
- Su intonaci nuovi valutare la avvenuta maturazione (generalmente 28 gg).
- Valutare se la superficie necessita di un fissativo o consolidante.

Qualora si applichi la Suberite su un supporto nuovo o non si ha la certezza dell'aggancio, prima di procedere alla applicazione si consiglia di effettuare una prova preliminare d'aggrappaggio applicando in una piccola porzione di parete.

- a) solo **Suberite** (nella maggior parte dei casi), superfici sane e ben rasate e consolidate.
- b) **Ancorfix** e ad asciugatura **Suberite**, superfici difficili, (calcestruzzo- quarzi).

c) **Isorex SP** - oppure **CA** e dopo almeno 3 giorni applicare **Suberite**, su superfici basso coese, e con più stati di materiali applicati.

d) **Rasercom** e ad asciugatura **Suberite**, per tutte le pareti gravemente ammalorate e da riportare per mancanza di intonaco (sp. max. 5 mm.)

Ad essiccazione avvenuta procedere alla prova di strappo e valutare quali delle 4 prove da il miglior risultato.



2. PREPARAZIONE DEL PRODOTTO SUBERITE

Aprire il contenitore e rimescolare il prodotto con elettroagitatore, aggiungere il toner scelto e miscelare il tutto con elettroagitatore o trapano miscelatore con agitatore elicoidale idoneo, aggiungendo acqua per regolare la viscosità del prodotto.

La quantità dell'acqua dipende dalla tipologia di applicazione e dalle condizioni atmosferiche, e generalmente temperatura ed umidità dell'aria:

- Applicazione spatola o taloscia aggiungere acqua 3%- 5%.
- Applicazione a spruzzo aggiungere acqua 5%-10%.



3. APPLICAZIONE

Prima di procedere all'applicazione coprire al fine di evitare di sporcarlo ogni elemento in cui non bisogna applicare la Suberite. Applicare il prodotto in 2 mani per un totale di circa 0,9-1,2 Kg/mq avendo cura di ottenere una finitura ed un colore omogeneo. Tra la prima e seconda mano attendere l'asciugatura. Il prodotto può essere applicato a spatola o spruzzo:

Per l'applicazione a spatola si consiglia una spatola in acciaio inox con angoli stondati. Il prodotto deve essere spalmato e non pressato al fine di non far scoprire il granulo di sughero marrone.



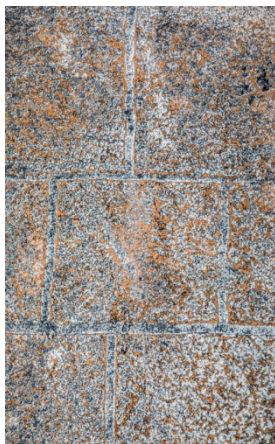
Per applicazione a spruzzo la pressione del compressore varia dall'altezza, consigliabile comunque l'utilizzo di un compressore da 6/8 bar con una capacità minima di 150 litri, la pressione di lavoro standard tra le 4-5 atm. Le pistole manuali o automatiche devono portare un ugello di uscita tra 4 / 5 mm. Sistemi Airless.



4. EFFETTI

La parete sopra esposta rappresenta un colore tinta unita. Si possono realizzare effetti di elevato pregio tramite carteggiatura e/o utilizzo di rulli speciali, tamponi, spugne o altri strumenti di decoro. In questi casi consigliamo l'utilizzo dei ns. sistemi **Velopac - Velux**.

Per maggiori informazioni rivolgersi al ns. ufficio tecnico.



N.B. La superficie è consolidata dopo almeno 48h. Prima di valutare le caratteristiche tecniche di durezza elasticità è bene attendere la completa asciugatura e stabilizzazione 15/20 gg. e comunque non prima di 7 giorni si possono avere elementi completi.



Suberfloor è la variante specifica per realizzare pavimenti interni ed esterni. L'elasticità di questo materiale permette di realizzare pavimenti omogenei privi di fughe, con il vantaggio di avere superfici continue ed evitare fastidiose crepe dovute a movimenti di assestamento.

UN PAVIMENTO REALIZZATO CON SUBERFLOOR È:

- resistente al calpestio e all'abrasione
- resistente alla carrabilità
- resistente agli urti
- elastico
- antiscivolo o liscio (secondo la finitura scelta)

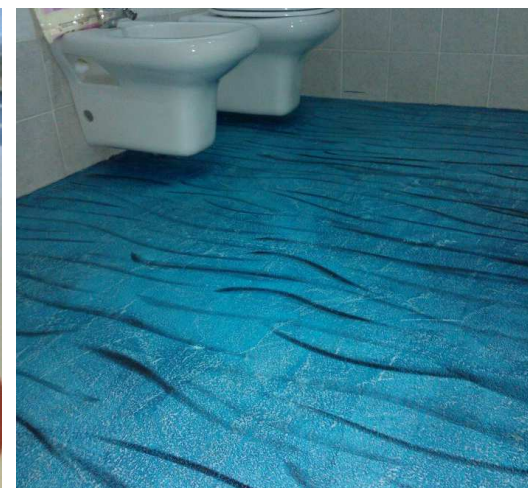


- termico (grazie alla sua natura isolante)
- versatile nelle finiture: permette eleganti personalizzazioni con colori e decori
- piacevole al "tatto": è un pavimento che, anche a contatto diretto, offre un notevole comfort.

Ciclo Pavimenti

1. Su pavimento opportunamente livellato, privo di elementi distaccanti costituito in massetto cementizio procedere accuratamente alla pulizia della superficie. Ogni parte danneggiata degradata deve essere riparata perfettamente. Rimuovere eventuali ristagni di acqua.
2. Applicare a rullo o pennello in una mano **Isolfix** 800-1000 g/mq diluito al 0-5% con acqua
3. Ad essiccazione avvenuta (dopo almeno 24h) applicare a spatola o spruzzo **Suberite + Toner** a scelta in 2 mani (circa 0,9-1,2 Kg/mq)
Qualora si desideri realizzare eventuali effetti contattare il nostro ufficio tecnico.
4. Ad essiccazione (dopo almeno 24 ore), procedere alla carteggiatura al fine di rendere la superficie più liscia. Pulire il tutto e applicare da prima **Unisilex** uniformante e poi **Pavepac o Pavelux + cat 42 al 0-10%** in 2/3 mani (circa 150-200 gr/mq) al fine di facilitare la pulizia del pavimento.

N.B. La superficie è pedonabile dopo almeno 48h.
Prima di arredare la stanza attendere la completa asciugatura e comunque non prima di 7 giorni



Nella realizzazione di piscine e plateatici, oltre che per l'impermeabilizzazione di terrazzi, tetti e massetti, **Suberwat** offre tutto il suo potere isolante e la sua facilità di lavorazione. Facile e veloce da applicare, **Suberwat** permette di realizzare un rivestimento impermeabile senza tagli, fughe o incollaggi.

SUBERWAT È :

- impermeabile
- calpestabile e antiscivolo (quindi una sicurezza a bordo piscina)
- resistente agli urti
- elastico
- resistente agli agenti atmosferici ed invecchianti (raggi UV, sali marini, escursioni - termiche)
- termico e piacevole al "tatto": è un rivestimento che offre un notevole comfort al contatto diretto
- versatile: permette di personalizzare i rivestimenti con effetti e decori.

Su supporto in cemento armato opportunamente solido, privo di salnitro, pulito, stuccato e reso omogeneo:

-Verificare attentamente lo stato del supporto. Eliminare e arrotondare eventuali angoli vivi.

- Applicare a rullo o pennello o a spruzzo **Isolfix** come primer per 1 kg. /mq in 2 mani: Prima mano diluita con acqua al 0-20%, seconda mano 0-5%. (La diluizione varia in funzione della rugosità, assorbimento del supporto, alle condizioni ambientali, superficie orizzontale o verticale e alla tipologia di applicazione).

Ad essiccazione completa, dopo almeno 24 ore applicare **Elastol MC** oppure **Elastol MB 77**, 1,5Kg-2Kg/mq in 2 mani diluito al 3%-5% circa con acqua l primo, mentre il secondo a solvente tal quale. Si consiglia di colorare la seconda mano di un colore differente dalla prima mano. (Es. prima mano bianca, seconda mano grigia) La seconda mano ad Incrocio sulla prima.

Ad essiccazione completa, dopo almeno 24 ore applicare **Suberite** 0,9-1,2Kgr/mq in 2 mani diluita al 3-15% circa con acqua.





Realizzare eventualmente effetto desiderato. Consigliamo di carteggiarla per rendere una superficie più liscia e facile alla pulizia. (ripristino colore con **Uni Silex**)

Ad essiccazione completa, dopo almeno 48 ore, applicare a rullo o pennello **Floor Finish M11 A+B** 200-300gr/mq in 2 mani.

N.B. Riempire la piscina dopo almeno 1 settimana.

Qualora si desideri effettuare il colore bianco puro, da considerare dopo circa un anno tende ad ingiallirsi. Consigliamo sempre colori a Tono Azzurro - Grigio - Sabbia e similari.

La tempistica sopra esposta è riferita a condizioni standard con temperatura ambientale di 20°C e umidità relativa 50%.



Ciclo Impermeabilizzante per terrazzi o tetti

1. Su un tetto/terrazzo con pendenza inferiore al 5% o terrazzo costituito in massetto di cemento, pulire accuratamente la superficie. Ogni parte danneggiata degradata deve essere riparata perfettamente. Rimuovere eventuali ristagni di acqua.

2. Applicare a rullo o pennello in 2/3 mani **Isolfix** 800-1000 g/mq. Prima mano diluita con acqua al 10-20%, seconda e terza mano 0-5%. La quantità di **Isolfix** da applicare dipende dal grado di umidità del massetto, dalla eventuale presenza di salnitro e dal grado di isolamento desiderato.



3. Ad essiccazione avvenuta applicare **la guaina liquida elastomerica ELASTOL MC oppure MB 77** a rullo in 2 mani avendo cura di applicare omogeneamente il prodotto su tutta la superficie per una quantità di circa 1,5-2 Kg/mq.

Per una corretta stesura dell'**ELASTOL MC o MB 77** consigliamo di

a) utilizzare ed affogare la rete in fibra di vetro tra le 2 mani di **Elastol** ,
oppure:

b) applicare **Elastol** di diverso colore tra la prima e seconda mano, incrociando la direzione.

4. Ad essiccazione avvenuta applicare a spatola o spruzzo **Suberite + Toner** a scelta in 2 mani (circa 1-1,3 Kg.)

5. Qualora si desideri realizzare eventuali effetti contattare il nostro laboratorio o ufficio tecnico. Per avere una superficie più liscia e più facile da pulire consigliamo ad essiccatura la carteggiatura con carta abrasiva per legno n.80 e 240 ed applicare in 2 mani **Floor finish M11** per circa 200gr/mq





SUBERWAT È :

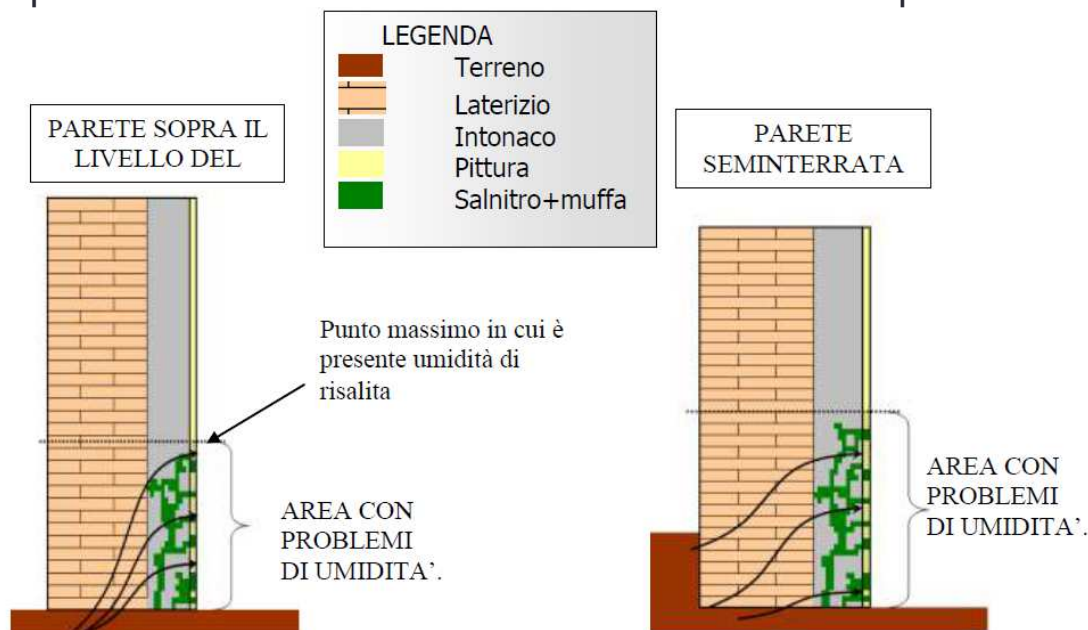
- impermeabile
- resistente agli urti
- elastico
- resistente agli agenti atmosferici ed invecchianti (raggi UV, sali marini, escursioni termiche)
- termico e piacevole al "tatto": è un rivestimento che offre un notevole comfort al contatto diretto
- versatile: permette di personalizzare i rivestimenti con effetti e decori



CICLO PARETE con umidità di risalita e salnitro

INDIVIDUAZIONE DELL'AREA DI INTERVENTO

Parete esterna o in vani interrati con alta concentrazione di muffa, presenza di salnitro ed umidità di risalita capillare fino ad una altezza massima di 1 metro sopra la linea contro terra.

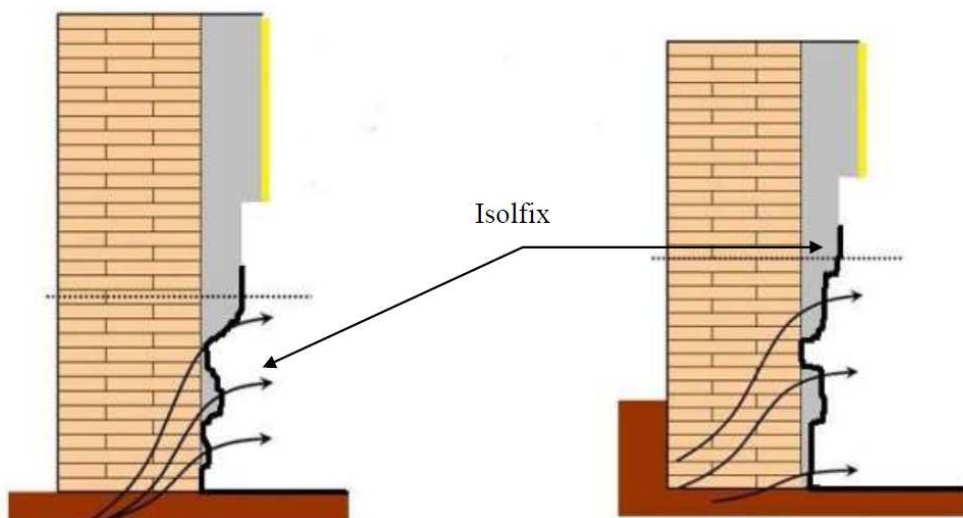
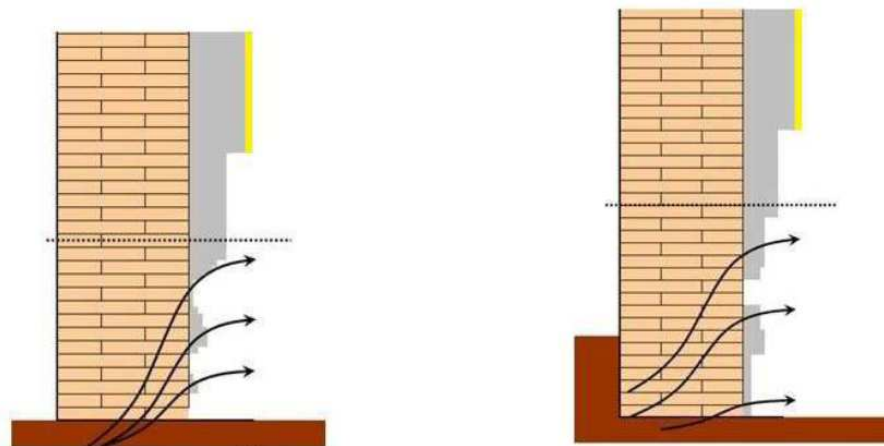


1) Eliminazione parte danneggiata

- Eliminare perfettamente la vecchia pittura, parti friabili o inconsistenti di intonaco, grassi oli, prodotti chimici, scaglie di cemento;
- Scarnificare la superficie mediante martello o smerigliatrice da parete fino al raggiungimento della parte sana e solida della parete. In questa operazione è necessario asportare l'intonaco esistente fino a 50/60 cm sopra il livello massimo di umidità di risalita per una profondità di almeno 1cm.

2) Stuccare fessure

Provvedere a stuccare fessure o crepe, in modo da ottenere una superficie priva di crepe o fori



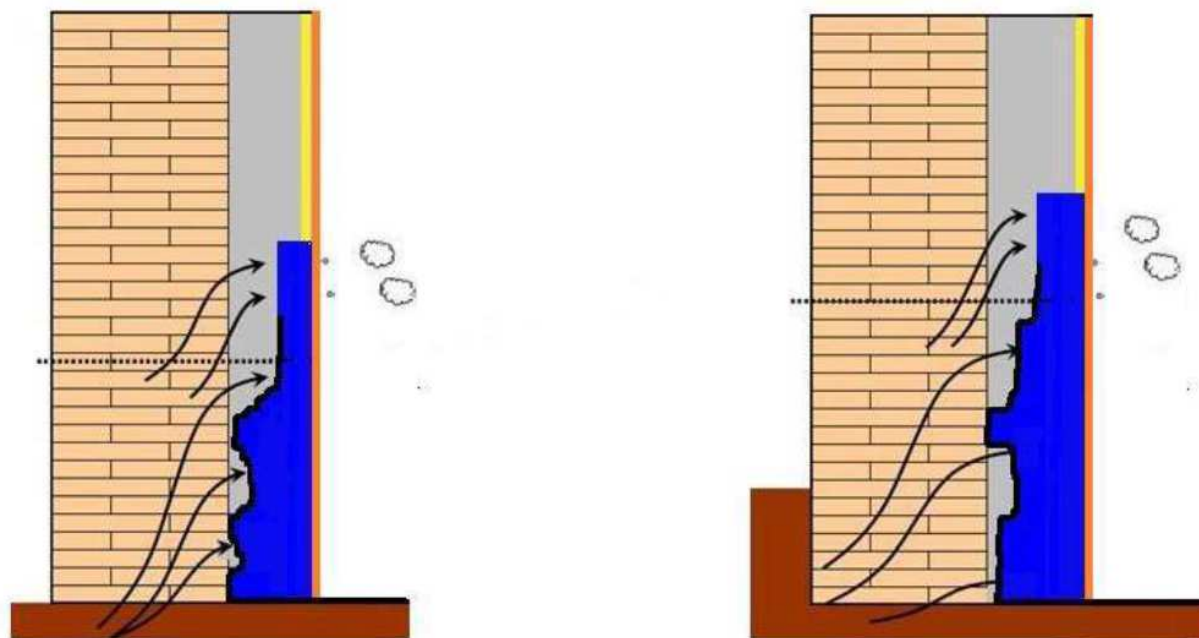
3) Applicazione della barriera antisale.

Su strato completamente asciutto, privo di fessure ed opportunamente stuccato procedere all' applicazione di **Isolfix (barriera antisale ed antiacqua) tramite rullo, pennello o pompa airless**, in 2/3 mani per una quantità totale di circa 2-2,5Kg/mq. La quantità di **Isolfix dipende dal salnitro presente nella parete.**

L'Isolfix deve essere applicato nell'area in cui era presente salnitro dalla base della parete fino a 20-30 cm sopra la linea di massima umidità di risalita.

4) Applicazione dell'intonaco deumidificante.

Ad essiccazione del *Isolfix circa dopo 24 ore (in condizioni ambientali standard)* procedere all'applicazione del *Plastercork (circa 5,5 Kg/mq per cm di spessore)* tramite spatola americana fino a rasare completamente la zona di interesse. Per spessori superiori a 2 cm procedere all'applicazioni in più mani. Attendere la completa maturazione del Plastercork (circa 28gg).



5) Applicazione Suberite.

Nella parte superiore verificare lo stato della parete. Se la superficie è polverosa applicare **Consolidante SP (0,2-0,4 lt/mq) (per maggiori dettagli consultare il ciclo pareti)**

Nella parte inferiore attendere la completa essiccazione del Plastercork (almeno 24 giorni in condizioni standard). Procedere all'applicazione in 2 mani di **Suberwall** tramite spatola o tramoggia, su tutta la parete (circa 1-1,2Kg/mq).